

CONTEXTE

En Belgique, la législation oblige chaque employeur à organiser la sécurité dans son entreprise sur la base d'une analyse de risque. Les conseillers en prévention des risques professionnels de PreventAgri se déplacent gratuitement dans les exploitations afin de réaliser l'analyse de risques et donner des trucs et astuces pour aider dans le travail quotidien.



Participant :

1 Chef d'exploitation

Animateur :

1 Conseillère en prévention santé et sécurité et ergonomie



Durée de l'action :

½ journée



Matériel :

Ordinateur



Fonctionnalités utilisées :

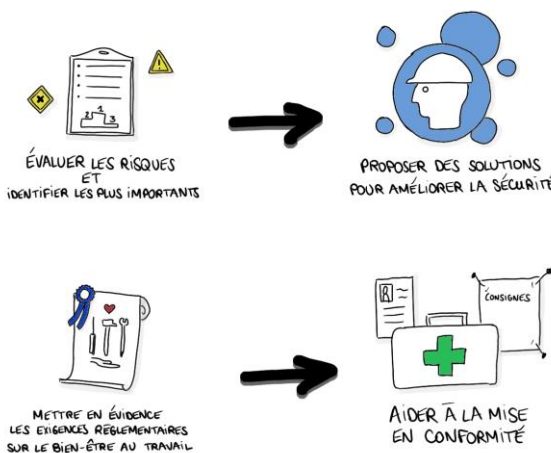
- Faire le point
- Rechercher des solutions
- Vos conseillers
- Mes trucs et astuces

L'analyse des risques reprend :

- Les situations susceptibles de causer des accidents corporels ou matériels ;
- Les tâches engendrant des dommages physiques au dos, aux épaules, aux genoux... (troubles musculosquelettiques) ;
- La mise en évidence des points favorables à la sécurité.

Les mesures de prévention proposées respectent aux mieux les possibilités et objectifs de l'éleveur.

OBJECTIFS

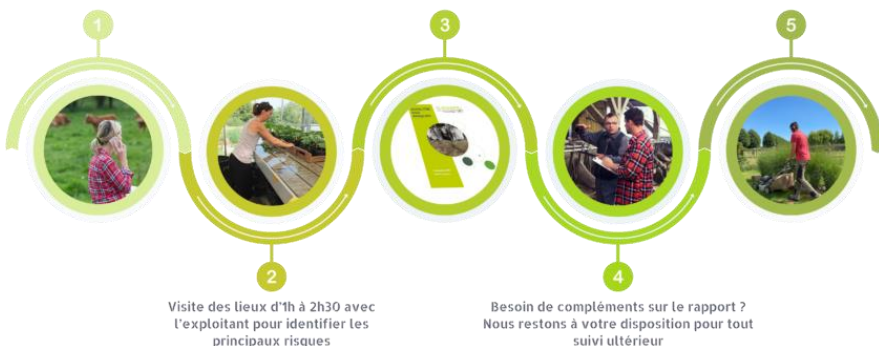


Déroulement d'une analyse des risques (entre 1h et 2h30 environ)

Prise de rendez-vous avec un conseiller PreventAgri :
info@preventagri.be
065 / 6113 70

Élaboration du rapport de visite (confidentiel et non contraignant) et envoi par mail ou courrier

Nous restons à votre écoute pour toute autre demande (ergonomie, contention, la santé...)



ORGANISATION DU RDV AVEC DECLIC TRAVAIL

Etape 1

1 à 3 h



© G. Elluin

Visite de l'exploitation avec l'éleveur.

Observation et discussion avec l'exploitant des procédures aux différents postes de travail sur :

- L'environnement : climat, lieu, sol, ...
- L'entreprise : santé économique, dimensions, ...
- Le matériel : machine/outils, type, EPI, ...
- Les animaux : caractère, morphologie, ...
- Le personnel : ancienneté, savoir-faire, ...
- L'organisation et les techniques de travail : horaires, tâches, produits, ...

Les objectifs sont d'encourager les situations positives observées ainsi que pointer et prioriser celles pouvant être améliorées.

Etape 2

1 à 3 jrs

Tâche : Castration et caudectomie
Situation observée
A 3 jours. Saisir les porcelets à la main à côté de la truie. Passer par-dessus le mur ou la porte.
Morsure des truies au niveau des niches à porcelets, posture debout continue

Mesure de prévention
En cas d'utilisation d'analgésique, voici une astuce pour gérer l'attente pour castration.
1- Ce dispositif permet d'attendre les 20 minutes nécessaires pour l'action de l'analgésique

2- Bac et planche pour éviter les morsures lors de la prise des porcelets

3- Aide à la contention des porcelets et ergonomie pour l'Homme

4- Amélioration de l'existant avec un toboggan

5- Alternative : En mesure corrective au phénomène de caudophagie, il est recommandé de réduire la densité des animaux en engraissement et de mettre à disposition des objets manipulables. La maîtrise des facteurs d'ambiance (éviter les courants d'air) dans le bâtiment est aussi un élément de lutte contre ce phénomène

Risque
Manutention, morsure, posture
Calcul du risque :
R = P x L x Q
R = 4 x 3 x 5 = 60

Rédaction du rapport au bureau.

Recensement de toutes les astuces existantes sur Déclit travail suivant les situations observées sur l'élevage.

Exemple de problématique d'un éleveur : *"Je me brise le dos pour aller chercher les petits cochons."*
Recherche de toutes les astuces en filière porcine puis sélection de celles correspondantes à la situation. Le temps de bureau dépend du nombre de difficultés exprimées par l'éleveur variant entre 1 et 3 journées ou un peu plus s'il est nécessaire de faire des plans. Il y a beaucoup de temps de recherche et d'analyse ainsi que de temps pour la rédaction du rapport en détails (exemple d'une page de rapport à gauche).

Etape 3

5 min



Envoi du rapport par email à l'éleveur.

L'utilisation de photos avec les propositions de mesures de prévention ainsi que les liens des astuces sur Déclit travail sont plus convaincants pour les éleveurs.



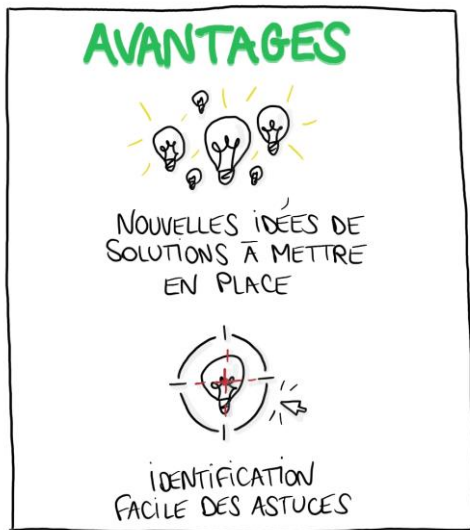
Pour accompagner la suite :

PreventAgri rappelle les éleveurs accompagnés pour une analyse de risques tous les 5 ans. L'analyse de risques est à refaire dès qu'il y a une modification importante sur la ferme.



Johanna Pannetier,
Conseillère en prévention
santé et sécurité et
ergonome à PreventAgri

“Lorsque je fais une analyse de risques sur une filière dont je suis moins coutumière je prends le temps de regarder toutes les astuces avec les vidéos disponibles sur Déclic travail. J’essaie d’envoyer beaucoup de détails dans mes rapports et d’être le plus explicite possible pour que les éleveurs aient le maximum d’informations.”



AUTRES IDÉES D'UTILISATIONS :

Dans sa newsletter mensuelle envoyé à ses adhérents, PreventAgri présente un résumé d'un truc et astuce qui est également mis en ligne sur le site internet.



declictravail.fr



Plus d'infos : gwendoline.elluin@idele.fr - johanna.pannetier@preventagri.be