

Test et formalisation d'une  
utilisation de **Déclic Travail**  
en collectif d'agriculteurs

## CONTEXTE

Cette animation a été mise en place lors de la seconde journée d'une formation VIVEA "optimiser son temps de travail" de 2 jours.



### Participants :

7 agriculteurs d'un Groupes d'Etudes et de Développement Agricole :  
3 éleveurs bovins viande,  
2 éleveurs bovins lait et 2 polyculteurs.

### Animateur :

1 personne



**Durée de l'animation :**  
Environ 1h30



### Matériel :

3 x 20 "pistes de solutions" + 3 feuilles de paper board et feutres + ruban adhésif + ordinateur et vidéoprojecteur



### Fonctionnalités utilisées :

- Faire le point
- Rechercher des solutions
- Vos conseillers
- Mes trucs et astuces

**Les points abordés lors de la première journée de la formation étaient les suivants :**

- Appréhender le point de vue de chacun sur le travail
- Clarifier les problématiques des participants à travers une analyse quantitative et qualitative de leur travail
- Introduire des concepts du Lean management

**La deuxième journée**, après une visite de ferme le matin, était consacrée à la recherche de solutions. L'animation "Déclic Travail" s'est déroulée pendant cette phase afin d'identifier et d'échanger sur des leviers d'action. Ensuite, les participants ont rédigé leurs plans d'action en fonction de leurs objectifs

## OBJECTIFS PÉDAGOGIQUES

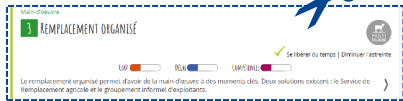
- Accompagner les agriculteurs dans la recherche de pistes de solutions.
- Découvrir Déclic travail avec peu de matériel.
- Echanger entre pairs sur des leviers d'amélioration de l'organisation du travail.



© G. Elluin - IDELE

# ORGANISATION DE LA SEQUENCE DECLIC TRAVAIL

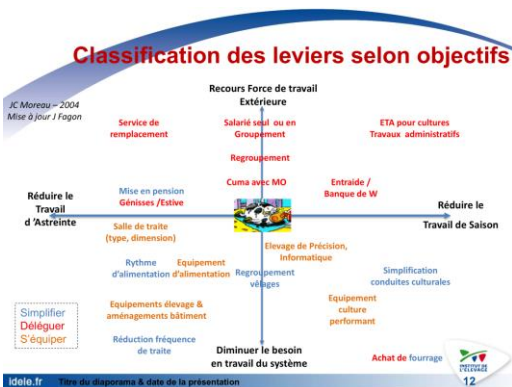
## EN AMONT



Sur Déclic travail, sélectionner, imprimer et découper des pistes de solutions en fonction du profil des participants, puis les répartir dans des enveloppes. A titre indicatif, pour un groupe avec 3 filières, sélection de 20 solutions de la filière bovin lait, 20 solutions bovin viande et 20 solutions multifilières.

## Etape 1

10-15 min



### Introduction et explications de la séquence avec 3-4 diapositives.

Rappeler que les solutions à mettre en œuvre doivent être adaptées en fonction de l'exploitation et du système, de la technicité requise, des coûts engagés, du gain de temps réalisables, etc. L'objectif dépend de chacun et de son point de vue.

- Présentation d'une classification de leviers d'actions selon différents critères en précisant que c'est un exemple parmi d'autres.
- Ensuite c'est aux participants de jouer pour classer quelques exemples de pistes de solutions.

## Etape 2

### Répartir les agriculteurs en sous-groupe.

Sous-groupe de 2 ou 3 agriculteurs par filière ou par thématique. Par exemple, avec 7 participants mise en place de 3 groupes par filière : 3 éleveurs bovins viande, 2 éleveurs bovins lait et 2 polyculteurs.

## Etape 3



### Distribuer à chaque groupe 20 pistes de solutions découpées sous forme de "carte".

Fournir à chaque groupe 1 feuille de paperboard des feutres et du ruban adhésif pour préparer la restitution en plénière.

## Etape 4

30-45 min



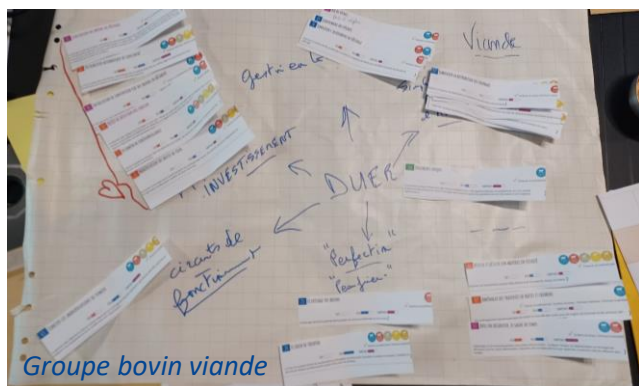
### En sous-groupes les agriculteurs échantent leurs "cartes" de solutions et les trie.

Les objectifs sont que les participants débattent, s'interrogent et échanger sur leurs pratiques. Les groupes sélectionnent et trient sur une feuille de paperboard leur sélection de leviers. Les critères de tries peuvent être libres ou guidés. En bonus, proposer de choisir une solution "coup de cœur".

# ORGANISATION DE LA SEQUENCE DECLIC TRAVAIL

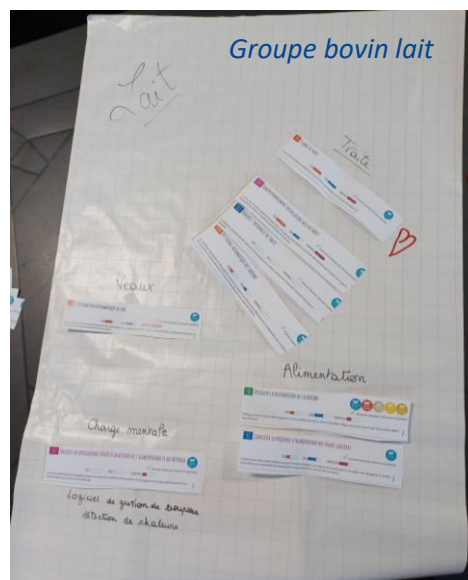
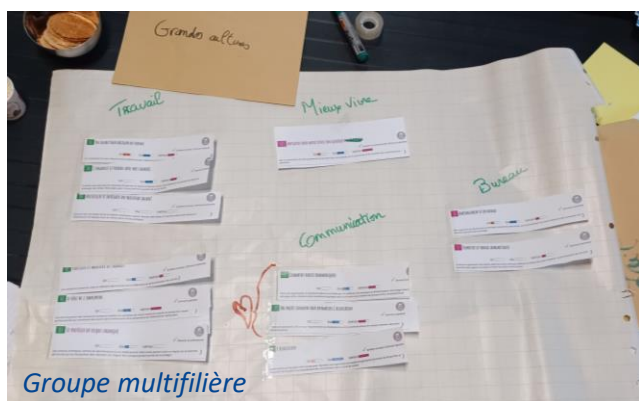
## Etape 5

3 x 5 min



Chaque groupe présente aux autres sa feuille de paperboard en expliquant les choix de trie des leviers.

En photos les rendus des 3 groupes.



## Etape 6

10-15 min

Présentation et démonstration vidéoprojetée de la partie " FAIRE LE POINT SUR MON TRAVAIL " par l'animateur. Si possible, utiliser en support le cas d'un des participants pour répondre au questionnaire.

## Etape 7

10-15 min

Citez-nous ce que vous pensez changer dans vos pratiques ou mettre en place

Classement des papiers  
Gérer dans l'atelier  
leur communication

Tour de table pour évaluer la séquence et recueillir l'avis des participants.

Exemple de questions : Qu'est-ce que qui vous a plu ? Qu'est-ce que vous avez moins apprécié ? Qu'en reprenez-vous ? Qu'est-ce que cela vous a apporté ?

Evaluation écrite de la formation.

### Pour accompagner la suite :

A la fin de la formation, après la formalisation des plans d'actions, chaque participant à rédiger une lettre adresser à lui-même. L'enveloppe fermé avec l'adresse postale remplie leur sera envoyé dans 3 à 6 mois. L'objectif est de conserver à plus long terme la motivation impulsée par la formation car les changements de pratiques s'accompagnent dans la durée.



# AVIS DE L'ANIMATRICE



**Gwendoline Elluin,**  
de l'Institut de l'élevage.

*“ L'évaluation des participants sur les contenus et interventions proposés lors de la formation est très bon avec une note de 8,5/10. Ils ont manifesté plus d'intérêt pour l'outil Décllic travail qu'une simple présentation vidéoprojetée. Cette animation leur a donné envie d'en savoir plus sur les solutions imprimées. ”*

## AVANTAGES

- Animation ne nécessitant qu'un ordinateur et qu'un animateur/trice.
- Témoignages, illustrations de leviers déjà mis en place, etc. Les échanges en petit groupe de pairs sont riches.
- Permet de lister des idées de pistes de solutions rapidement.
- Attise la curiosité pour l'outil Décllic travail.

## POINTS DE VIGILANCE

- Ne permet pas de découvrir toutes les fonctionnalités de Décllic travail.
- L'animateur doit passer dans les groupes, inciter les participants à sélectionner les leviers et les coller au paperboard ainsi que les rassurer qu'il n'y a pas de bon ou mauvais classement !
- Exige de connaître en amont le profil des participants.



### CONDITIONS DE RÉUSSITE :

Interconnaissance et  
bienveillance du groupe

### SUGGESTIONS D'AMÉLIORATION :

Imprimer et plastifier les solution travail  
sous forme de carte.



[declictravail.fr](http://declictravail.fr)



Plus d'infos : [gwendoline.elluin@idele.fr](mailto:gwendoline.elluin@idele.fr)